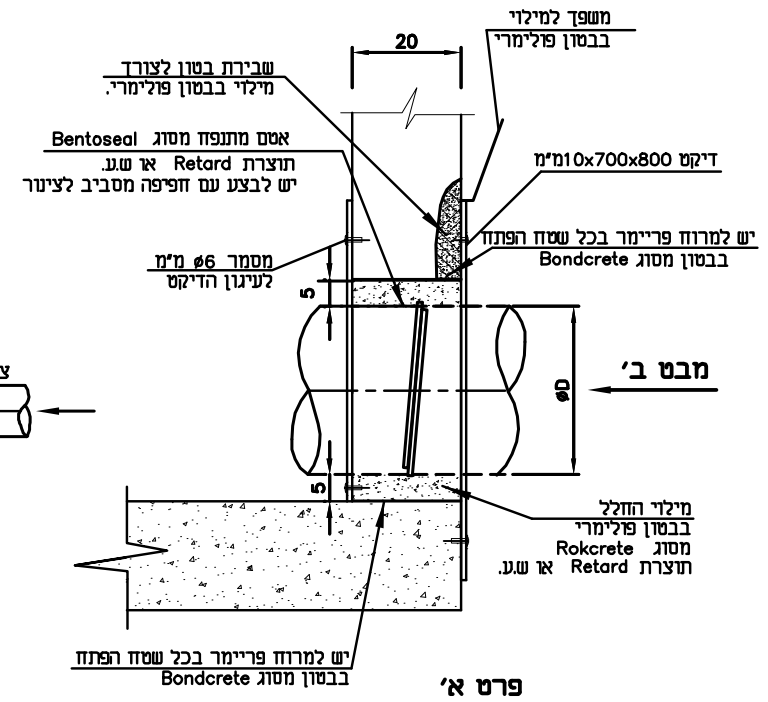
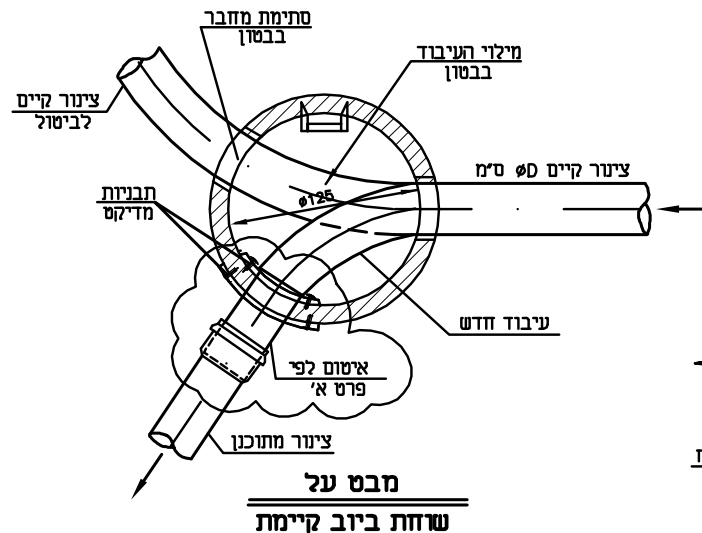
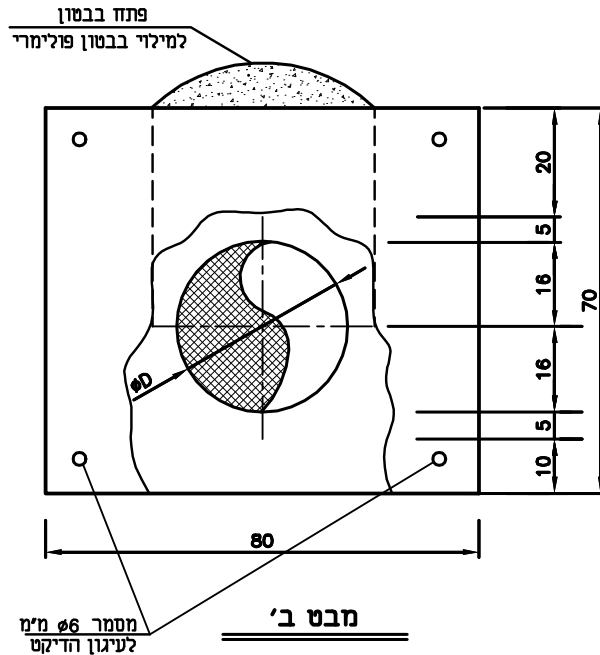


שלבי ביצוע האיטום:

1. מריחת פריימר מסוג Bondcrete בכל שטח הפתח בבטון.
2. ליפוף אטם מטנפוז מסוג Bentoseal תוצרת Retard סביב הצינור בהיקף מלא בחפיפה.
3. התקנת תבניות מדיקטים משני צידי הפתח עם צינור פ'ו.ס', עובר דרכם ועיגונם לבטון באמצעות מסמרים.
4. שבירת בבטון במעלה המעבר לצורך מילוי החלל בבטון פולימרי.
5. מילוי בטון פולימרי מתקשה מהר מסוג Rokcrete תוצרת Retard או ש.ע. בכל חלל הפתח.
6. פירוק התבניות אחרי התקשות הבטון בערך אחרי כשעה.
7. ביצוע בדיקת אטימות ע"י מילוי מים עד למפלס התפרים.
8. מעקב אחרי הבדיקה, במידה והנזילות מתרחשות לאורך זמן יותר מיממה יש לבדוק את טיב האיטום.



שורץ אריה
מהנדסים יועצים
לביצוע
תאריך 22.03.11

שורץ אריה
מהנדסים יועצים
ב"ש - יחודה הנחות 4 מל: 08-6285920, 08-6281292
e-mail: as@as-eng.com

שם תוכנית	התחברות לשוחה קיימת פרט איטום פתח למעבר צינור בקיר בטון	ללא קנמ.
מס' תוכנית	201K	תאריך 12.05.09